

## Passage à l'heure d'été

Le passage à l'heure d'été se déroulera le dimanche 26 mars à 2 H du matin. Il faudra ajouter 60 minutes à l'heure légale, il sera alors 3H.



### L'Etat-Civil

**Naissances :** Lou BARTHEL, de Margot et Michel BARTHEL, le 17/02/2023

**Anniversaires :** mars : Mariette MUNSCHINA, 98 ans  
Jeannette DECAUX, 92 ans  
Armand VONDERSCHER, 90 ans  
Elisabeth BOMANS, 84 ans  
Jean-Paul LEJAY, 82 ans  
avril : Raymonde GOMMENGINGER, 89 ans

ALBÉ

Mars-Avril 2023

N° 161



S'FANSCHTERGIGERLA

**Mars :** « S'il gèle à la St Gontran, le blé deviendra grand. »

**Avril :** « « La pluie du jour de la St Robert, de bon vin remplira ton verre. » »

## INFORMATIONS COMMUNALES

### Départ retraite

Après 17 années passées à l'école d'Albé au service de toute une génération d'écoliers, Véronique BAUER, notre ATSEM, a pris sa retraite. Nous tenons à la remercier très vivement pour son dévouement durant ces nombreuses années. Depuis le 3 janvier, elle est remplacée par Anaïs TRISTAN, une habitante d'Albé.



### Vitesse dans le village

Nous avons constaté que la vitesse n'est toujours pas respectée sur la route principale. La ligne droite au niveau de l'arrêt de bus du bas du village est particulièrement problématique : nous avons mis des bacs à fleurs pour effectuer un étranglement afin qu'une seule voiture puisse passer. Les bacs ne sont pas encore définitivement positionnés, nous faisons des essais pour sécuriser l'entrée du village.

### Commune nature

Dans le cadre de cette démarche, nous n'avons plus le droit d'utiliser des produits dés herbants sur la voie publique ainsi qu'au cimetière.

Les herbes qui poussent sur les trottoirs, le long des murs, sont les plus compliquées à enlever, mais si chacun d'entre nous s'efforce de nettoyer les quelques mètres devant sa maison, cela permettra de garder le village propre.

Des efforts ont déjà été fait par certains propriétaires, mais il reste encore des haies qui débordent sur le trottoir et qui empêchent les piétons de passer. C'est encore la bonne saison pour réaliser ce type de travaux.

### Cimetière

Chaque année nous rencontrons des problèmes pour l'entretien des espaces gravillonnées, et nous ne pouvons pas les dés herber chimiquement ni mécaniquement. Suite à la visite d'autres cimetières (notamment celui de Bergheim), nous avons retenu l'idée d'un enherbement total des allées.

Pour cela nous allons enlever les gravillons et semer un mélange d'herbes basses et grasses qui ne nécessite pas d'entretien particulier.

### Osterputz

Comme chaque année, nous organisons l'Osterputz, qui se déroulera sur une matinée à partir de 9H. Des travaux de nettoyage et d'entretien vous seront proposés mais si vous avez d'autres idées, n'hésitez pas à nous le dire. Nous avons retenu comme date le 15 avril, un apéritif ainsi qu'un repas vous sera proposé à l'issue de cette matinée.

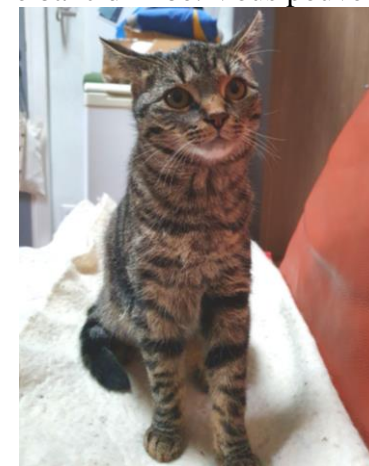
Rendez-vous à la mairie à 9h, nous comptons sur vous !

### Trail

La onzième édition aura lieu cette année le dimanche 23 avril. Comme les années précédentes une des courses passera sur le banc d'Albé. Vous pouvez venir courir sur les traces de Würzel, le lutin de la vallée de Villé et découvrir notre belle Vallée. Quatre courses au programme, 52 km, 26 km, 13 km et une nouvelle course avec le relais du Würzel (34 km pour le 1<sup>er</sup> relayeur et 18 km pour le second)

Perdu trouvé : Chatte perdue depuis le 26/02  
Stérilisée et Tatouée 317WAB  
66, rue de l'Erlenbach / 07.84.85.48.77

Fermeture de la mairie du 21 avril au 1<sup>er</sup> mai 2023 inclus.



## DIVERS

### Vide grenier

Le comité des fêtes réfléchit à l'organisation d'un vide grenier. Le format de cette manifestation n'est pas encore défini, cela dépendra du nombre de participants. Si vous souhaitez participer, nous vous demandons de prendre contact avec Mme DILENSEGER Christiane au 03 88 57 21 13.

### Repair café

Rendez-vous à la salle des fêtes d'Albé le samedi 29 avril 2023  
Horaires d'ouverture : 10h-12h et 13h30-16h00.

Venez nombreux offrir une seconde vie à vos appareils en panne !