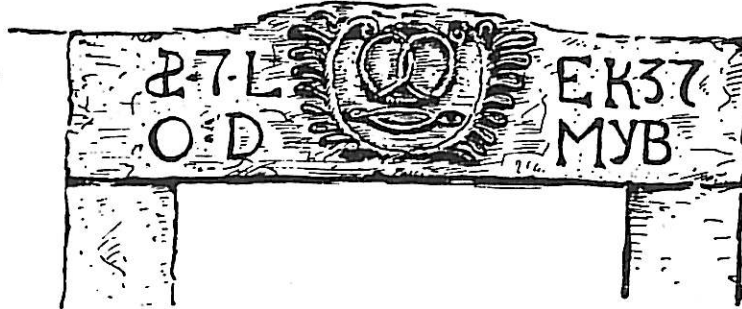


- bretzel et petit pain (boulangier)

N° 112 : 1737



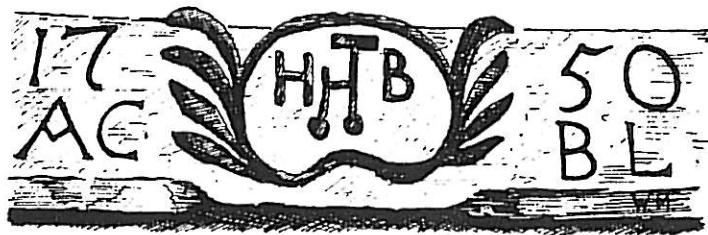
- un sabot :

N° 84 : 1811



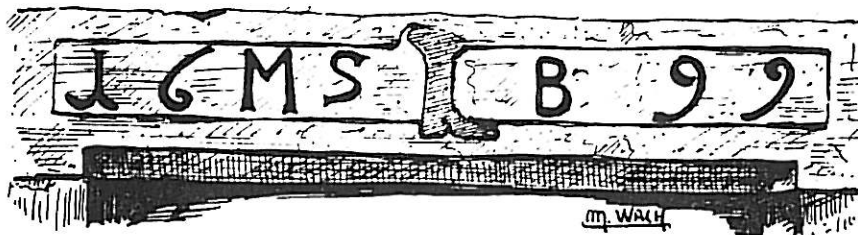
- le trusquin du charpentier

N° 36 : 1750



- une botte

N° 148 : 1699



Sur certains linteaux les inscriptions ou motifs décoratifs sont inclus en totalité ou seulement en partie dans des cartouches ou des écus :

f) des emblèmes professionnels :

- soc de charrue et roue

N° 49 : 1721



- soc de charrue ou fer à planter les vignes

N° 94 : 1717

- fourches croisées :

N° 42 : 1750



- serpette de vigneron :

N° 132 : 1739

- outils de tonnelier :

N° 48 : 1581

N° 121 : 1712

